



TOICAB

100% korrossionsfrei

Leicht / Schlüsselfertig ab Werk / Flexibel gestaltbar / Selbsttragend

wolfkabine

Kabinenbeschreibung

Bauweise

Die Wolf-Kabine ist eine in sich geschlossene, betriebsbereit ausgerüstete Kunststoffkabine aus GFK. Die gewünschte Farbe wird der Gel-Coat Schicht beigemischt, d.h. in der Masse eingefärbt. Aussen Glatt und Innen Glasfaserstruktur versiegelt. Eine gute UV-Stabilität, geringes Eigengewicht sowie absolute Korrosionsbeständigkeit der Kunststoffelemente zeichnen die Wolf-Kabine im Weiteren aus.

Dach

Das Kabinendach ist in Sandwichbauweise 50 mm PUR Schaumkern hergestellt mit optimalem ISO Wert. Das Dachelement ist mechanisch mit den Seitenelementen verbunden. Dachhaut ohne Naht. Dachlast ca. 200 kg/m².

Seitenelemente

Die Seitenwände bestehen aus einzelnen Elementen welche modular zusammengebaut werden. Sie werden in Sandwich-Bauweise hergestellt, Kernmaterial 50 mm PUR Schaumkern FCKW frei. Aussenseite Gel-Coat Oberfläche, Farbe nach Wunsch in der Masse eingefärbt. Innenseite GFK-Laminat mit eingefärbter und reinigungsfreundlicher Top-Coat Feinschicht versehen. Die Elemente werden untereinander genietet sowie wasserdicht gekittet und mit einem Metall-Grundrahmen (feuerverzinkt, Leichtmetall oder Chromstahl) fest verschraubt.

Boden

Der Kabinenboden besteht aus einem U-Profil Metallrahmen (feuerverzinkt, Leichtmetall oder Chromstahl). Erdseitig ist die Rahmenkonstruktion mittels GFK Panels wasserdicht abgeschlossen. Die Bodenplatte wird mit einem stabilen Lattenrost verschraubt sowie mit einem PVC Bodenbelag versehen. Die Bodenhohlräume werden alle mit ISOVER 100 mm isoliert. Der Hohlboden bietet die Möglichkeit ein Teil der Elektroinstallation aufzunehmen.

Elektro

Die Stromversorgung wird an einem im Kabinenboden montieren Klemmenkästchen angeschlossen. FL-Leuchten, Lichtschalter, Steckdosen etc. sind nach Norm installiert. Elektrozugang wird im Boden oder seitwärts integriert.

Belüftung

Die Kabine verfügt über eine im Türflügel angebrachte Zwangsentlüftung. Zusätzlich sind die jeweiligen Toilettenabteile mit einer kleinen Ventiltür ausgerüstet.

Transport

Stapler, LKWs oder Krane können die Kassenkabinen problemlos transportieren und platzieren.

Vorteil

100%ige Wasserdichtheit wird garantiert. Vom Erstellen der ersten Konstruktionspläne bis hin zum Transport und der Schlüsselabgabe, wir übernehmen den ganzen Ablauf.

Einsatzmöglichkeiten

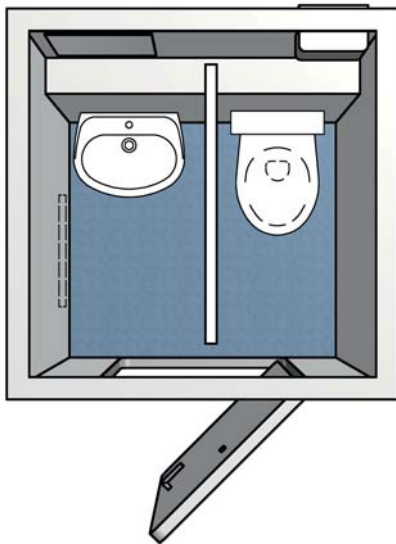
- Personal-WC für Verkehrsbetriebe
- WC Anlagen für Stadien
- Öffentliche Toilettenanlagen

Service

Für technische und anwendungsspezifische Auskünfte, steht Ihnen unser Beratungsdienst gerne zur Verfügung.

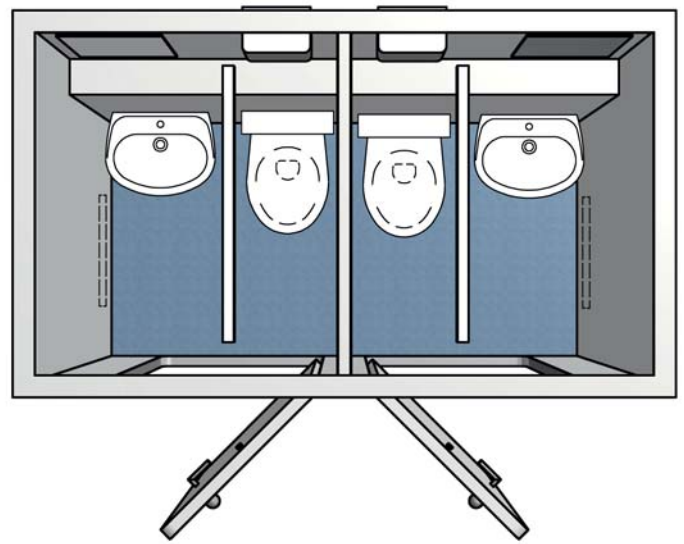
Einfach-Toilette

140 / 140 / 250 cm



Doppel-Toilette

240 / 140 / 250 cm



Ausführung

- ISO 50 mm
- PUR Schaumkern
- FCKW frei
- Farbe nach Ihren Angaben in der Masse eingefärbt
- Aussentüre GFK angeschlagen
- Feuerverzinkter Grundrahmen
- Isolierter Doppelboden inkl. Antirutschbelag

wolfkabine

Hugo Wolf AG

Kunststofftechnik & Engineering | Allmendweg 1 + 1a | CH-3662 Seftigen

T +41 (0)33 345 26 66 | F +41 (0)33 345 72 66 | info@fiberglass.ch | www.fiberglass.ch